

## *COMUNE DI PECCIOLI*



Lavori di realizzazione di nuova viabilità a Fabbrica di Peccoli.

CUP: ...

Committente: Comune di Peccoli

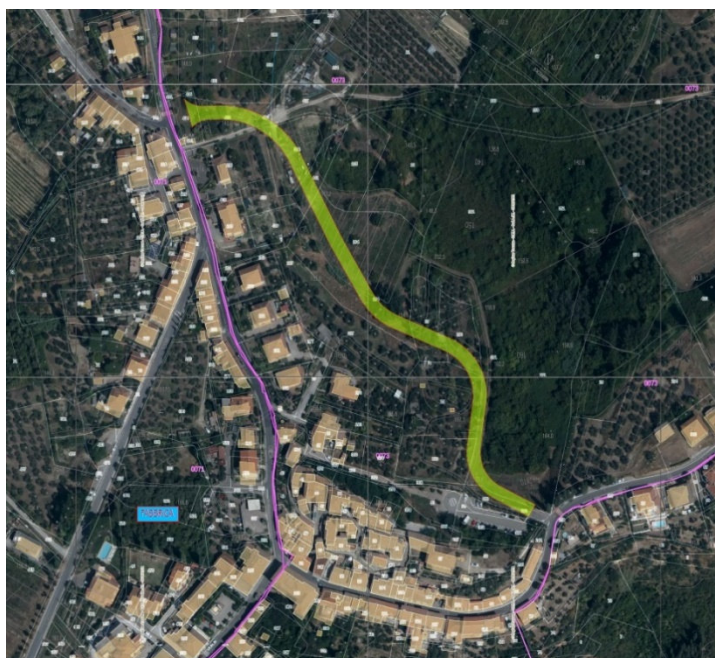
R.U.P.: Arch. Antonio Cortese

Progettisti: Ing. Francesco Donati e Geom. Marco Casati

Coordinatore della Sicurezza: Geom. Simone Sgherri

### Progetto Esecutivo

### Fascicolo dell'Opera



<i>Revisione</i>	<i>Emissione</i>	<i>Titolo</i>	<i>Pagina</i>
0	Ottobre 2025	<b>Fascicolo dell'Opera</b> <i>Realizzazione di nuova viabilità a Fabbrica di Peccioli</i>	1/29

# *FASCICOLO DELL'OPERA*

Art.91 comma 2 lettera b) del D.Lgs 9 aprile 2008 n.81 e s.m.i.

Cantiere per:

## **PROGETTO ESECUTIVO PER REALIZZAZIONE DI NUOVA VIABILITA' A FABBRICA DI PECCIOLI.**

Ubicato in:

**Località Fabbrica**

Committente:

**COMUNE DI PECCIOLI (PI)**

<i>Responsabile del Procedimento:</i>	<i>Coordinatore per la Sicurezza in fase di Progettazione e di Esecuzione dei Lavori:</i>
<b>Arch. Antonio Cortese</b>	<b>Geom. Sgherri Simone</b>

Revisione	Emissione	Titolo	Pagina
0	Ottobre 2025	<b>Fascicolo dell'Opera</b> <i>Realizzazione di nuova viabilità a Fabbrica di Peccioli</i>	2/29

## PREMESSA e NOTE DI CONSULTAZIONE

Secondo quanto prescritto dall'art.91 del D.Lgs.81/2008, il Fascicolo dell'Opera è preso in considerazione all'atto di eventuali lavori successivi sull'opera stessa e contiene *“le informazioni utili ai fini della prevenzione e protezione dai rischi cui sono esposti i lavoratori”* durante i lavori di manutenzione dell'opera. Il Fascicolo è utilizzato per informare le imprese di manutenzione sulle modalità d'intervento ai fini della sicurezza. Il gestore dell'opera è il soggetto coinvolto maggiormente nell'utilizzo del Fascicolo.

Il Fascicolo accompagna l'opera per tutta la sua durata di vita. Il Fascicolo deve essere aggiornato in corso di costruzione (a cura del Coordinatore per l'Esecuzione) e durante il periodo di esercizio dell'opera, in base alle eventuali modifiche apportate sulla stessa (a cura del Committente).

Il Fascicolo è strutturato in conformità all'allegato XVI del D.Lgs.81/2008 ed è suddiviso in tre capitoli:

**CAPITOLO I** – *Descrizione sintetica dell'opera e l'indicazione dei soggetti coinvolti (Scheda I)*

**CAPITOLO II** – *Individuazione dei rischi, delle misure preventive e protettive in dotazione dell'opera e di quelle ausiliarie, per gli interventi successivi prevedibili sull'opera, quali le manutenzioni ordinarie e straordinarie, nonché per gli altri interventi successivi già previsti o programmati (Schede II-1, II-2 e II-3).*

*Le misure preventive e protettive in dotazione dell'opera sono le misure preventive e protettive incorporate nell'opera o a servizio della stessa, per la tutela della sicurezza e della salute dei lavoratori incaricati di eseguire i lavori successivi sull'opera.*

*Le misure preventive e protettive ausiliarie sono, invece, le altre misure preventive e protettive la cui adozione è richiesta ai datori di lavoro delle imprese esecutrici ed ai lavoratori autonomi incaricati di eseguire i lavori successivi sull'opera.*

*Al fine di definire le misure preventive e protettive in dotazione dell'opera e quelle ausiliarie, sono presi in considerazione i seguenti elementi:*

- a) accessi ai luoghi di lavoro;*
- b) sicurezza dei luoghi di lavoro;*
- c) impianti di alimentazione e di scarico;*
- d) approvvigionamento e movimentazione materiali;*
- e) approvvigionamento e movimentazione attrezzature;*
- f) igiene sul lavoro;*
- g) interferenze e protezione dei terzi.*

*Il Fascicolo fornisce, inoltre, le informazioni sulle misure preventive e protettive in dotazione dell'opera, necessarie per pianificarne la realizzazione in condizioni di sicurezza, nonché le informazioni riguardanti le modalità operative da adottare per:*

- utilizzare le stesse in completa sicurezza;*
- mantenerle in piena funzionalità nel tempo, individuandone in particolare le verifiche, gli interventi manutentivi necessari e la loro periodicità.*

**CAPITOLO III** – *Riferimenti alla documentazione di supporto esistente (schede III-1, III-2 e III-3).*

Parte delle schede riportate nel presente documento saranno completate e/o aggiornate dal Coordinatore per l'Esecuzione con le informazioni reperibili durante l'esecuzione dell'opera. Inoltre, il documento potrà essere integrato con ogni altra documentazione utile quale foto, schemi esecutivi, schede di componenti, etc..

<i>Revisione</i>	<i>Emissione</i>	<i>Titolo</i>	<i>Pagina</i>
0	Ottobre 2025	<b>Fascicolo dell'Opera</b> <i>Realizzazione di nuova viabilità a Fabbrica di Peccioli</i>	3/29

## **Scheda I: Descrizione sintetica dell'opera ed individuazione dei soggetti interessati**

### **Descrizione sintetica dell'opera**

L'intervento prevede la realizzazione di un tratto stradale a carattere urbano di circa 400 mt nel comune di Peccioli e più precisamente nella frazione di Fabbrica. Tale viabilità servirà a bypassare il centro storico di Fabbrica di Peccioli, il quale a causa di vicoli stretti ed angusti rende disagiata la percorrenza automobilistica.

Nello specifico i lavori hanno visto la realizzazione delle seguenti opere:

FONDAZIONI\_fondazioni indirette con realizzazione di pali trivellati diametro 800 mm profondi 15 metri posti ad interasse 120 cm. Scavi per la realizzazione dei muri a retta.

CARPENTERIE\_Preparazione di ferri di armatura per muri a retta e cordoli testa-palo; Preparazione di casserature per muri a retta e cordoli testa-palo; Getti con betonpompa di calcestruzzo per la realizzazione di muri a retta, cordoli e pali trivellati.

SCAVI E PROFILATURE\_Scavo di profilatura e ammorzamento rilevato stradale da eseguirsi con escavatori; Movimentazione terra in cantiere e trasporto con camion a cassone; Formazione di rilevato stradale e profilatura con scavatore e rullo gommato.

OPERE PREFABBRICATE\_Trasporto e posa con autogrù di elementi scatolari prefabbricati per la formazione di sottopasso carrabile.; Rinterro dei fianchi degli scatolari con escavatore.

FONDAZIONE STRADALE E CASSONETTO\_trasporto e stesura di spezzato di cava per fondazione stradale; Movimentazione e trasporto di arido di cava con ausilio di camion a cassone e escavatore e rullo gommato; Esecuzione di fioritura superficiale in stabilizzato di cava.

SISTEMAZIONE E FINITURE ESTERNE\_Esecuzione di carreggiata in conglomerato bituminoso tramite asfaltatrice e rullo compressore; Esecuzione di marciapiede in autobloccanti con cordonato; Realizzazione di segnaletica stradale orizzontale e verticale; Installazione di illuminazione pubblica costituita da lampioni.

Revisione	Emissione	Titolo	Pagina
0	Ottobre 2025	<b>Fascicolo dell'Opera</b> <i>Realizzazione di nuova viabilità a Fabbrica di Peccioli</i>	4/29

<b>Durata effettiva dei lavori</b>	
Inizio lavori: -	Fine lavori: -

<b>Indirizzo del cantiere</b>		
Accesso al cantiere in via di Mezzo		
Località: Fabbrica	Città: Peccioli	Provincia: Pisa

<b>Committente</b>	
Ragione sociale:	Comune di Peccioli
indirizzo:	Piazza del Popolo n°1, Peccioli (PI)
P.IVA e C.F.:	00201900503
tel.:	0587 67261
mail :	comune.peccioli@postacert.toscana.it

<b>Responsabile del Procedimento</b>	
cognome e nome :	Arch. Antonio Cortese
indirizzo:	
cod.fisc.:	
tel.:	
mail :	

<b>Progettista</b>	
cognome e nome :	Donati Francesco Ingegnere
indirizzo:	via dei Mille n°7, Santa Croce sull'Arno (PI)
cod.fisc.:	
tel.:	0571 35254
mail :	protecnoprofessionisti@gmail.com

<b>Progettista</b>	
cognome e nome :	Casati Marco Geometra
indirizzo:	Via Roma n°42, Peccioli (PI)
cod.fisc.:	
tel.:	0587636441
mail :	m.casati@leonet.it

<b>Progettista impianti elettrici</b>	
cognome e nome :	
indirizzo:	
cod.fisc.:	
tel.:	
mail :	

<b>Coordinatore per la progettazione</b>	
cognome e nome :	Geom. Sgherri Simone
indirizzo:	via dei Mille n°7, Santa Croce sull'Arno (PI)
cod.fisc.:	SGHSMN78D17G702G
tel.:	0571 35254
mail :	simonesgherri@virgilio.it

<b>Coordinatore per l'esecuzione lavori</b>	
cognome e nome :	Geom. Sgherri Simone
indirizzo:	via dei Mille n°7, Santa Croce sull'Arno (PI)
cod.fisc.:	SGHSMN78D17G702G
tel.:	0571 35254
mail :	simonesgherri@virgilio.it

Revisione	Emissione	Titolo	Pagina
0	Ottobre 2025	<b>Fascicolo dell'Opera</b> <i>Realizzazione di nuova viabilità a Fabbrica di Peccioli</i>	5/29

## Schede II-1: Misure preventive e protettive in dotazione dell'opera ed ausiliarie

Codice scheda: SCHEDA II-1- 1.	Oggetto della manutenzione: FONDAZIONI	Tipologia dei lavori: RIPARAZIONI
-----------------------------------	--	-----------------------------------

Tipo di intervento	Rischi individuati
Riparazioni su opere di cemento armato	<ul style="list-style-type: none"> <li>• CADUTA DALL'ALTO</li> <li>• ELETTROCUZIONE</li> <li>• CADUTA MATERIALI DALL'ALTO</li> <li>• TAGLI, ABRASIONI</li> <li>• SCIVOLAMENTI, CADUTE A LIVELLO</li> <li>• .....</li> </ul>

Informazioni per imprese esecutrici e lavoratori autonomi sulle caratteristiche tecniche dell'opera progettata e del luogo di lavoro: FONDAZIONI_ cordolo testapalo di sommità MURI DI CONTENIMENTO_ muri a retta di bordo strada
---

Punti critici:	Misure preventive e protettive in dotazione dell'opera:	Misure preventive e protettive Ausiliarie:
Accessi al luogo di lavoro		Transennatura dell'area di lavoro
Sicurezza dei luoghi di lavoro		Transennatura dell'area di lavoro
Impianti di alimentazione e di scarico	Quelli a corredo dell'opera	
Approvvigionamento e movimentazione materiali	Vedi "Accessi al luogo di lavoro"	Autogrù o sollevatori per carichi ingombranti
Approvvigionamento e movimentazione attrezzature	Vedi "Accessi al luogo di lavoro"	Autogrù o sollevatori per carichi ingombranti
Igiene sul lavoro	Quelli a corredo	.
Interferenze e protezione di terzi		Delimitazione aree sottoastanti a quelle di lavoro

Tavole allegate:	
------------------	--

Revisione	Emissione	Titolo	Pagina
0	Ottobre 2025	<b>Fascicolo dell'Opera</b> <i>Realizzazione di nuova viabilità a Fabbrica di Peccioli</i>	6/29

## Schede II-1: Misure preventive e protettive in dotazione dell'opera ed ausiliarie

Codice scheda: *SCHEDA II-1- 2.*      Oggetto della manutenzione: **FONDAZIONI**      Tipologia dei lavori: **SOSTITUZIONI**

Tipo di intervento	Rischi individuati
Rifacimento cordolo di collegamento	<ul style="list-style-type: none"> <li>• CADUTA DALL'ALTO</li> <li>• ELETTROCUZIONE</li> <li>• RUMORE</li> <li>• CADUTA MATERIALI DALL'ALTO</li> <li>• TAGLI, ABRASIONI</li> <li>• SCIVOLAMENTI, CADUTE A LIVELLO</li> <li>• INVESTIMENTO</li> </ul>

*Informazioni per imprese esecutrici e lavoratori autonomi sulle caratteristiche tecniche dell'opera progettata e del luogo di lavoro:*

FONDAZIONI\_ cordolo testapalo di sommità  
MURI DI CONTENIMENTO\_ muri a retta di bordo strada

Punti critici:	Misure preventive e protettive in dotazione dell'opera:	Misure preventive e protettive Ausiliarie:
Accessi al luogo di lavoro		Transennatura dell'area di lavoro
Sicurezza dei luoghi di lavoro		Transennatura dell'area di lavoro
Impianti di alimentazione e di scarico	Quelli a corredo edificio	Quadro ASC, derivato dall'impianto elettrico dell'edificio.
Approvvigionamento e movimentazione materiali	Vedi "Accessi al luogo di lavoro"	Autogrù o sollevatori per carichi ingombranti
Approvvigionamento e movimentazione attrezzature	Vedi "Accessi al luogo di lavoro"	Autogrù o sollevatori per carichi ingombranti
Igiene sul lavoro	Quelli a corredo edificio	.
Interferenze e protezione di terzi		Delimitazione aree sottoastanti a quelle di lavoro

Tavole allegate:

Revisione	Emissione	Titolo	Pagina
0	Ottobre 2025	<b>Fascicolo dell'Opera</b> <i>Realizzazione di nuova viabilità a Fabbrica di Peccioli</i>	7/29

## Schede II-1: Misure preventive e protettive in dotazione dell'opera ed ausiliarie

Codice scheda:	Oggetto della manutenzione:	Tipologia dei lavori: RIPARAZIONI
SCHEDA II-1-3	INFRASTRUTTURE VIARIE	

Tipo di intervento	Rischi individuati
Sistemazione dello strato di usura; Ripristino e/o reintegro delle barriere;	<ul style="list-style-type: none"> <li>• SCIVOLAMENTI, CADUTE A LIVELLO</li> <li>• ELETTROCUZIONE</li> <li>• TAGLI, ABRASIONI</li> <li>• INVESTIMENTO</li> <li>• ESALAZIONI</li> </ul>

Informazioni per imprese esecutrici e lavoratori autonomi sulle caratteristiche tecniche dell'opera progettata e del luogo di lavoro:
INFRASTRUTTURE VIARIE: carreggiata stradale con strato di finitura in binder delimitata lateralmente (lato valle) da barriera stradale.

Punti critici:	Misure preventive e protettive in dotazione dell'opera:	Misure preventive e protettive Ausiliarie:
Accessi al luogo di lavoro		Scale a mano
Sicurezza dei luoghi di lavoro		
Impianti di alimentazione e di scarico	Quelli a corredo edificio	
Approvvigionamento e movimentazione materiali		Autogrù o sollevatori per carichi ingombranti
Approvvigionamento e movimentazione attrezzature		Autogrù o sollevatori per carichi ingombranti
Igiene sul lavoro	Quelli a corredo edificio	
Interferenze e protezione di terzi		Delimitazione aree di lavoro

Tavole allegate:	
------------------	--



Revisione	Emissione	Titolo	Pagina
0	Ottobre 2025	<b>Fascicolo dell'Opera</b> <i>Realizzazione di nuova viabilità a Fabbrica di Peccioli</i>	8/29

## Schede II-1: Misure preventive e protettive in dotazione dell'opera ed ausiliarie

Codice scheda:	Oggetto della manutenzione:	Tipologia dei lavori: SOSTITUZIONI
SCHEDA II-1-4	INFRASTRUTTURE VIARIE	

Tipo di intervento	Rischi individuati
Rifacimento dello strato di usura; Sostituzione delle barriere;	<ul style="list-style-type: none"> <li>• SCIVOLAMENTI, CADUTE A LIVELLO</li> <li>• ELETTROCUZIONE</li> <li>• TAGLI, ABRASIONI</li> <li>• INVESTIMENTO</li> <li>• ESALAZIONI</li> </ul>

Informazioni per imprese esecutrici e lavoratori autonomi sulle caratteristiche tecniche dell'opera progettata e del luogo di lavoro:
INFRASTRUTTURE VIARIE: carreggiata stradale con strato di finitura in binder delimitata lateralmente (lato valle) da barriera stradale.

Punti critici:	Misure preventive e protettive in dotazione dell'opera:	Misure preventive e protettive Ausiliarie:
Accessi al luogo di lavoro		Scale a mano
Sicurezza dei luoghi di lavoro		
Impianti di alimentazione e di scarico	Quelli a corredo edificio	
Approvvigionamento e movimentazione materiali		Autogrù o sollevatori per carichi ingombranti
Approvvigionamento e movimentazione attrezzature		Autogrù o sollevatori per carichi ingombranti
Igiene sul lavoro	Quelli a corredo edificio	
Interferenze e protezione di terzi		Delimitazione aree di lavoro

Tavole allegate:	
------------------	--

Revisione	Emissione	Titolo	Pagina
0	Ottobre 2025	<b>Fascicolo dell'Opera</b> <i>Realizzazione di nuova viabilità a Fabbrica di Peccioli</i>	9/29

### Schede II-1: Misure preventive e protettive in dotazione dell'opera ed ausiliarie

Codice scheda:	Oggetto della manutenzione:	Tipologia dei lavori: RIPARAZIONI
SCHEDA II-1-5	INFRASTRUTTURE VIARIE	

Tipo di intervento	Rischi individuati
Manutenzione alla pubblica illuminazione	<ul style="list-style-type: none"> <li>• CADUTA DALL'ALTO</li> <li>• ELETTRUCUZIONE</li> <li>• TAGLI, ABRASIONI</li> <li>• INVESTIMENTO</li> </ul>

Informazioni per imprese esecutrici e lavoratori autonomi sulle caratteristiche tecniche dell'opera progettata e del luogo di lavoro:
PUBBLICA ILLUMINAZIONE: Interventi di riparazione lampade o teste illuminanti.

Punti critici:	Misure preventive e protettive in dotazione dell'opera:	Misure preventive e protettive Ausiliarie:
Accessi al luogo di lavoro		Piattaforma elecatrice
Sicurezza dei luoghi di lavoro		
Impianti di alimentazione e di scarico	Quelli a corredo edificio	
Approvvigionamento e movimentazione materiali		Autogrù o sollevatori per carichi ingombranti
Approvvigionamento e movimentazione attrezzature		Autogrù o sollevatori per carichi ingombranti
Igiene sul lavoro	Quelli a corredo edificio	
Interferenze e protezione di terzi		Delimitazione aree di lavoro

Revisione	Emissione	Titolo	Pagina
0	Ottobre 2025	<b>Fascicolo dell'Opera</b> <i>Realizzazione di nuova viabilità a Fabbrica di Peccioli</i>	10/29

## Schede II-1: Misure preventive e protettive in dotazione dell'opera ed ausiliarie

Codice scheda:	Oggetto della manutenzione:	Tipologia dei lavori: SOSTITUZIONI
SCHEDA II-1-6	INFRASTRUTTURE VIARIE	

Tipo di intervento	Rischi individuati
Manutenzione alla pubblica illuminazione	<ul style="list-style-type: none"> <li>• CADUTA DALL'ALTO</li> <li>• ELETTRUCUZIONE</li> <li>• TAGLI, ABRASIONI</li> <li>• INVESTIMENTO</li> </ul>

Informazioni per imprese esecutrici e lavoratori autonomi sulle caratteristiche tecniche dell'opera progettata e del luogo di lavoro:
PUBBLICA ILLUMINAZIONE: Interventi di riparazione lampade o teste illuminanti.

Punti critici:	Misure preventive e protettive in dotazione dell'opera:	Misure preventive e protettive Ausiliarie:
Accessi al luogo di lavoro		Piattaforma elecatrice
Sicurezza dei luoghi di lavoro		
Impianti di alimentazione e di scarico	Quelli a corredo edificio	
Approvvigionamento e movimentazione materiali		Autogrù o sollevatori per carichi ingombranti
Approvvigionamento e movimentazione attrezzature		Autogrù o sollevatori per carichi ingombranti
Igiene sul lavoro	Quelli a corredo edificio	
Interferenze e protezione di terzi		Delimitazione aree di lavoro

Revisione	Emissione	Titolo	Pagina
0	Ottobre 2025	<b>Fascicolo dell'Opera</b> <i>Realizzazione di nuova viabilità a Fabbrica di Peccioli</i>	11/29

## Schede II-1: Misure preventive e protettive in dotazione dell'opera ed ausiliarie

Codice scheda:	Oggetto della manutenzione:	Tipologia dei lavori:
SCHEDA II-1-7	INFRASTRUTTURE VIARIE	RIPARAZIONI

Tipo di intervento	Rischi individuati
Manutenzione al marciapiede e cordonati	<ul style="list-style-type: none"> <li>• SOLLEVAMENTO CARICHI</li> <li>• ELETTROCUZIONE</li> <li>• TAGLI, ABRASIONI</li> <li>• INVESTIMENTO</li> <li>• SCHIACCIAMENTI</li> </ul>

Informazioni per imprese esecutrici e lavoratori autonomi sulle caratteristiche tecniche dell'opera progettata e del luogo di lavoro:
MARCIAPIEDE.- CORDONATI

Punti critici:	Misure preventive e protettive in dotazione dell'opera:	Misure preventive e protettive Ausiliarie:
Accessi al luogo di lavoro		
Sicurezza dei luoghi di lavoro		Transennatura
Impianti di alimentazione e di scarico	Quelli a corredo edificio	
Approvvigionamento e movimentazione materiali		Autogrù o sollevatori per carichi ingombranti
Approvvigionamento e movimentazione attrezzature		Autogrù o sollevatori per carichi ingombranti
Igiene sul lavoro	Quelli a corredo edificio	
Interferenze e protezione di terzi		Delimitazione aree di lavoro

Revisione	Emissione	Titolo	Pagina
0	Ottobre 2025	<b>Fascicolo dell'Opera</b> <i>Realizzazione di nuova viabilità a Fabbrica di Peccioli</i>	12/29

## Schede II-1: Misure preventive e protettive in dotazione dell'opera ed ausiliarie

Codice scheda:	Oggetto della manutenzione:	Tipologia dei lavori: SOSTITUZIONI
SCHEDA II-1-8	INFRASTRUTTURE VIARIE	

Tipo di intervento	Rischi individuati
Manutenzione al marciapiede e cordonati	<ul style="list-style-type: none"> <li>• SOLLEVAMENTO CARICHI</li> <li>• ELETTROCUZIONE</li> <li>• TAGLI, ABRASIONI</li> <li>• INVESTIMENTO</li> <li>• SCHIACCIAMENTI</li> </ul>

Informazioni per imprese esecutrici e lavoratori autonomi sulle caratteristiche tecniche dell'opera progettata e del luogo di lavoro:
MARCIAPIEDE.- CORDONATI

Punti critici:	Misure preventive e protettive in dotazione dell'opera:	Misure preventive e protettive Ausiliarie:
Accessi al luogo di lavoro		
Sicurezza dei luoghi di lavoro		Transennatura
Impianti di alimentazione e di scarico	Quelli a corredo edificio	
Approvvigionamento e movimentazione materiali		Autogrù o sollevatori per carichi ingombranti
Approvvigionamento e movimentazione attrezzature		Autogrù o sollevatori per carichi ingombranti
Igiene sul lavoro	Quelli a corredo edificio	
Interferenze e protezione di terzi		Delimitazione aree di lavoro

<i>Revisione</i>	<i>Emissione</i>	<i>Titolo</i>	<i>Pagina</i>
0	Ottobre 2025	<b>Fascicolo dell'Opera</b> <i>Realizzazione di nuova viabilità a Fabbrica di Peccioli</i>	13/29

### Schede II-1: Misure preventive e protettive in dotazione dell'opera ed ausiliarie

Codice scheda:	Oggetto della manutenzione:	Tipologia dei lavori:
SCHEDA II-1-9	INFRASTRUTTURE VIARIE	RIPARAZIONI

<i>Tipo di intervento</i>	<i>Rischi individuati</i>
Manutenzione alla segnaletica stradale	<ul style="list-style-type: none"> <li>• SOSTANZE CHIMICHE</li> <li>• TAGLI, ABRASIONI</li> <li>• INVESTIMENTO</li> <li>• SCHIACCIAMENTI</li> </ul>

<i>Informazioni per imprese esecutrici e lavoratori autonomi sulle caratteristiche tecniche dell'opera progettata e del luogo di lavoro:</i>
SEGNALETICA orizzontale e verticale

Punti critici:	Misure preventive e protettive in dotazione dell'opera:	Misure preventive e protettive Ausiliarie:
Accessi al luogo di lavoro		
Sicurezza dei luoghi di lavoro		Interdizione della carreggiata
Impianti di alimentazione e di scarico	Quelli a corredo edificio	
Approvvigionamento e movimentazione materiali		autocarro
Approvvigionamento e movimentazione attrezzature		autocarro
Igiene sul lavoro	Quelli a corredo edificio	
Interferenze e protezione di terzi		Delimitazione aree di lavoro

Revisione	Emissione	Titolo	Pagina
0	Ottobre 2025	<b>Fascicolo dell'Opera</b> <i>Realizzazione di nuova viabilità a Fabbrica di Peccioli</i>	14/29

## Schede II-1: Misure preventive e protettive in dotazione dell'opera ed ausiliarie

Codice scheda:	Oggetto della manutenzione:	Tipologia dei lavori: SOSTITUZIONI
SCHEDA II-1-10	INFRASTRUTTURE VIARIE	

Tipo di intervento	Rischi individuati
Manutenzione alla segnaletica stradale	<ul style="list-style-type: none"> <li>• SOSTANZE CHIMICHE</li> <li>• TAGLI, ABRASIONI</li> <li>• INVESTIMENTO</li> <li>• SCHIACCIAMENTI</li> </ul>

Informazioni per imprese esecutrici e lavoratori autonomi sulle caratteristiche tecniche dell'opera progettata e del luogo di lavoro:
SEGNALETICA orizzontale e verticale

Punti critici:	Misure preventive e protettive in dotazione dell'opera:	Misure preventive e protettive Ausiliarie:
Accessi al luogo di lavoro		
Sicurezza dei luoghi di lavoro		Interdizione della carreggiata
Impianti di alimentazione e di scarico	Quelli a corredo edificio	
Approvvigionamento e movimentazione materiali		autocarro
Approvvigionamento e movimentazione attrezzature		autocarro
Igiene sul lavoro	Quelli a corredo edificio	
Interferenze e protezione di terzi		Delimitazione aree di lavoro

Revisione	Emissione	Titolo	Pagina
0	Ottobre 2025	<b>Fascicolo dell'Opera</b> <i>Realizzazione di nuova viabilità a Fabbrica di Peccioli</i>	15/29

## Schede II-2: Adeguamento delle misure preventive e protettive in dotazione dell'opera ed ausiliarie

Codice scheda:      Oggetto della manutenzione: **FONDAZIONI**      Tipologia dei lavori: **RIPARAZIONI**  
**SCHEDA II-2- 1.**

Tipo di intervento	Rischi individuati
Riparazioni su opere di cemento armato	<ul style="list-style-type: none"> <li>• CADUTA DALL'ALTO</li> <li>• ELETTROCUZIONE</li> <li>• CADUTA MATERIALI DALL'ALTO</li> <li>• TAGLI, ABRASIONI</li> <li>• SCIVOLAMENTI, CADUTE A LIVELLO</li> <li>• .....</li> </ul>

Informazioni per imprese esecutrici e lavoratori autonomi sulle caratteristiche tecniche dell'opera progettata e del luogo di lavoro:

FONDAZIONI\_ cordolo testapalo di sommità  
MURI DI CONTENIMENTO\_ muri a retta di bordo strada

Punti critici:	Misure preventive e protettive in dotazione dell'opera:	Misure preventive e protettive Ausiliarie:
Accessi al luogo di lavoro		
Sicurezza dei luoghi di lavoro		
Impianti di alimentazione e di scarico		
Approvvigionamento e movimentazione materiali		
Approvvigionamento e movimentazione attrezzature		
Igiene sul lavoro		
Interferenze e protezione di terzi		

Tavole allegate:



Revisione	Emissione	Titolo	Pagina
0	Ottobre 2025	<b>Fascicolo dell'Opera</b> <i>Realizzazione di nuova viabilità a Fabbrica di Peccioli</i>	16/29

## Schede II-2: Adeguamento delle misure preventive e protettive in dotazione dell'opera ed ausiliarie

Codice scheda: SCHEDA II-2- 2.      Oggetto della manutenzione: FONDAZIONI      Tipologia dei lavori: SOSTITUZIONI

Tipo di intervento	Rischi individuati
Riparazioni su opere di cemento armato	<ul style="list-style-type: none"> <li>• CADUTA DALL'ALTO</li> <li>• ELETTRUCUZIONE</li> <li>• CADUTA MATERIALI DALL'ALTO</li> <li>• TAGLI, ABRASIONI</li> <li>• SCIVOLAMENTI, CADUTE A LIVELLO</li> <li>• .....</li> </ul>

Informazioni per imprese esecutrici e lavoratori autonomi sulle caratteristiche tecniche dell'opera progettata e del luogo di lavoro:

FONDAZIONI\_ cordolo testapalo di sommità  
MURI DI CONTENIMENTO\_ muri a retta di bordo strada

Punti critici:	Misure preventive e protettive in dotazione dell'opera:	Misure preventive e protettive Ausiliarie:
Accessi al luogo di lavoro		
Sicurezza dei luoghi di lavoro		
Impianti di alimentazione e di scarico		
Approvvigionamento e movimentazione materiali		
Approvvigionamento e movimentazione attrezzature		
Igiene sul lavoro		
Interferenze e protezione di terzi		

Tavole allegate:

Revisione	Emissione	Titolo	Pagina
0	Ottobre 2025	<b>Fascicolo dell'Opera</b> <i>Realizzazione di nuova viabilità a Fabbrica di Peccioli</i>	17/29

## Schede II-2: Adeguamento delle misure preventive e protettive in dotazione dell'opera ed ausiliarie

Codice scheda:	Oggetto della manutenzione:	Tipologia dei lavori:
SCHEDA II-2-3	INFRASTRUTTURE VIARIE	RIPARAZIONI

Tipo di intervento	Rischi individuati
Sistemazione dello strato di usura; Ripristino e/o reintegro delle barriere;	<ul style="list-style-type: none"> <li>• CADUTA DALL'ALTO</li> <li>• CADUTA MATERIALI DALL'ALTO</li> <li>• TAGLI, ABRASIONI</li> <li>• SCIVOLAMENTI, CADUTE A LIVELLO</li> <li>• POLVERI</li> <li>• ELETTROCUZIONE</li> <li>• INVESTIMENTO</li> </ul>

Informazioni per imprese esecutrici e lavoratori autonomi sulle caratteristiche tecniche dell'opera progettata e del luogo di lavoro:
INFRASTRUTTURE VIARIE: carreggiata stradale con strato di finitura in binder delimitata lateralmente (lato valle) da barriera stradale.

Punti critici:	Misure preventive e protettive in dotazione dell'opera:	Misure preventive e protettive Ausiliarie:
Accessi al luogo di lavoro		
Sicurezza dei luoghi di lavoro		
Impianti di alimentazione e di scarico		
Approvvigionamento e movimentazione materiali		
Approvvigionamento e movimentazione attrezzature		
Igiene sul lavoro		
Interferenze e protezione di terzi		

Tavole allegate:	
------------------	--

Revisione	Emissione	Titolo	Pagina
0	Ottobre 2025	<b>Fascicolo dell'Opera</b> <i>Realizzazione di nuova viabilità a Fabbrica di Peccioli</i>	18/29

## Schede II-2: Adeguamento delle misure preventive e protettive in dotazione dell'opera ed ausiliarie

Codice scheda:	Oggetto della manutenzione:	Tipologia dei lavori:
SCHEDA II-2-4	INFRASTRUTTURE VIARIE	SOSTITUZIONI

Tipo di intervento	Rischi individuati
Rifacimento dello strato di usura; Sostituzione delle barriere;	<ul style="list-style-type: none"> <li>• CADUTA DALL'ALTO</li> <li>• CADUTA MATERIALI DALL'ALTO</li> <li>• TAGLI, ABRASIONI</li> <li>• SCIVOLAMENTI, CADUTE A LIVELLO</li> <li>• POLVERI</li> <li>• ELETTROCUZIONE</li> <li>• INVESTIMENTO</li> </ul>

Informazioni per imprese esecutrici e lavoratori autonomi sulle caratteristiche tecniche dell'opera progettata e del luogo di lavoro:
INFRASTRUTTURE VIARIE: carreggiata stradale con strato di finitura in binder delimitata lateralmente (lato valle) da barriera stradale.

Punti critici:	Misure preventive e protettive in dotazione dell'opera:	Misure preventive e protettive Ausiliarie:
Accessi al luogo di lavoro		
Sicurezza dei luoghi di lavoro		
Impianti di alimentazione e di scarico		
Approvvigionamento e movimentazione materiali		
Approvvigionamento e movimentazione attrezzature		
Igiene sul lavoro		
Interferenze e protezione di terzi		

Tavole allegate:	
------------------	--

Revisione	Emissione	Titolo	Pagina
0	Ottobre 2025	<b>Fascicolo dell'Opera</b> <i>Realizzazione di nuova viabilità a Fabbrica di Peccioli</i>	19/29

## Schede II-2: Adeguamento delle misure preventive e protettive in dotazione dell'opera ed ausiliarie

Codice scheda:	Oggetto della manutenzione:	Tipologia dei lavori: RIPARAZIONI
SCHEDA II-2-5	INFRASTRUTTURE VIARIE	

Tipo di intervento	Rischi individuati
Manutenzione alla pubblica illuminazione	<ul style="list-style-type: none"> <li>• CADUTA DALL'ALTO</li> <li>• ELETTROCUZIONE</li> <li>• TAGLI, ABRASIONI</li> <li>• INVESTIMENTO</li> </ul>

Informazioni per imprese esecutrici e lavoratori autonomi sulle caratteristiche tecniche dell'opera progettata e del luogo di lavoro:
PUBBLICA ILLUMINAZIONE: Interventi di riparazione lampade o teste illuminanti.

Punti critici:	Misure preventive e protettive in dotazione dell'opera:	Misure preventive e protettive Ausiliarie:
Accessi al luogo di lavoro		
Sicurezza dei luoghi di lavoro		
Impianti di alimentazione e di scarico		
Approvvigionamento e movimentazione materiali		
Approvvigionamento e movimentazione attrezzature		
Igiene sul lavoro		
Interferenze e protezione di terzi		

Tavole allegate:	
------------------	--

Revisione	Emissione	Titolo	Pagina
0	Ottobre 2025	<b>Fascicolo dell'Opera</b> <i>Realizzazione di nuova viabilità a Fabbrica di Peccioli</i>	20/29

## Schede II-2: Adeguamento delle misure preventive e protettive in dotazione dell'opera ed ausiliarie

Codice scheda:	Oggetto della manutenzione:	Tipologia dei lavori:
SCHEDA II-2-6	INFRASTRUTTURE VIARIE	SOSTITUZIONI

Tipo di intervento	Rischi individuati
Manutenzione alla pubblica illuminazione	<ul style="list-style-type: none"> <li>• CADUTA DALL'ALTO</li> <li>• ELETTROCUZIONE</li> <li>• TAGLI, ABRASIONI</li> <li>• INVESTIMENTO</li> </ul>

Informazioni per imprese esecutrici e lavoratori autonomi sulle caratteristiche tecniche dell'opera progettata e del luogo di lavoro:
PUBBLICA ILLUMINAZIONE: Interventi di riparazione lampade o teste illuminanti.

Punti critici:	Misure preventive e protettive in dotazione dell'opera:	Misure preventive e protettive Ausiliarie:
Accessi al luogo di lavoro		
Sicurezza dei luoghi di lavoro		
Impianti di alimentazione e di scarico		
Approvvigionamento e movimentazione materiali		
Approvvigionamento e movimentazione attrezzature		
Igiene sul lavoro		
Interferenze e protezione di terzi		

Tavole allegate:	
------------------	--

Revisione	Emissione	Titolo	Pagina
0	Ottobre 2025	<b>Fascicolo dell'Opera</b> <i>Realizzazione di nuova viabilità a Fabbrica di Peccioli</i>	21/29

## Schede II-2: Adeguamento delle misure preventive e protettive in dotazione dell'opera ed ausiliarie

Codice scheda:	Oggetto della manutenzione:	Tipologia dei lavori: RIPARAZIONI
SCHEDA II-2-7	INFRASTRUTTURE VIARIE	

Tipo di intervento	Rischi individuati
Manutenzione al marciapiede e cordonati	<ul style="list-style-type: none"> <li>• SOLLEVAMENTO CARICHI</li> <li>• ELETTROCUZIONE</li> <li>• TAGLI, ABRASIONI</li> <li>• INVESTIMENTO</li> <li>• SCHIACCIAMENTI</li> </ul>

Informazioni per imprese esecutrici e lavoratori autonomi sulle caratteristiche tecniche dell'opera progettata e del luogo di lavoro:
MARCIAPIEDE.- CORDONATI

Punti critici:	Misure preventive e protettive in dotazione dell'opera:	Misure preventive e protettive Ausiliarie:
Accessi al luogo di lavoro		
Sicurezza dei luoghi di lavoro		
Impianti di alimentazione e di scarico		
Approvvigionamento e movimentazione materiali		
Approvvigionamento e movimentazione attrezzature		
Igiene sul lavoro		
Interferenze e protezione di terzi		

Tavole allegate:	
------------------	--

Revisione	Emissione	Titolo	Pagina
0	Ottobre 2025	<b>Fascicolo dell'Opera</b> <i>Realizzazione di nuova viabilità a Fabbrica di Peccioli</i>	22/29

## Schede II-2: Adeguamento delle misure preventive e protettive in dotazione dell'opera ed ausiliarie

Codice scheda:	Oggetto della manutenzione:	Tipologia dei lavori: SOSTITUZIONI
SCHEDA II-2-8	INFRASTRUTTURE VIARIE	

Tipo di intervento	Rischi individuati
Manutenzione al marciapiede e cordonati	<ul style="list-style-type: none"> <li>• SOLLEVAMENTO CARICHI</li> <li>• ELETTROCUZIONE</li> <li>• TAGLI, ABRASIONI</li> <li>• INVESTIMENTO</li> <li>• SCHIACCIAMENTI</li> </ul>

Informazioni per imprese esecutrici e lavoratori autonomi sulle caratteristiche tecniche dell'opera progettata e del luogo di lavoro:
MARCIAPIEDE.- CORDONATI

Punti critici:	Misure preventive e protettive in dotazione dell'opera:	Misure preventive e protettive Ausiliarie:
Accessi al luogo di lavoro		
Sicurezza dei luoghi di lavoro		
Impianti di alimentazione e di scarico		
Approvvigionamento e movimentazione materiali		
Approvvigionamento e movimentazione attrezzature		
Igiene sul lavoro		
Interferenze e protezione di terzi		

Tavole allegate:	
------------------	--

Revisione	Emissione	Titolo	Pagina
0	Ottobre 2025	<b>Fascicolo dell'Opera</b> <i>Realizzazione di nuova viabilità a Fabbrica di Peccioli</i>	23/29

## Schede II-2: Adeguamento delle misure preventive e protettive in dotazione dell'opera ed ausiliarie

Codice scheda:	Oggetto della manutenzione:	Tipologia dei lavori:
SCHEDA II-2-9	INFRASTRUTTURE VIARIE	RIPARAZIONI

Tipo di intervento	Rischi individuati
Manutenzione alla segnaletica stradale	<ul style="list-style-type: none"> <li>SOSTANZE CHIMICHE</li> <li>TAGLI, ABRASIONI</li> <li>INVESTIMENTO</li> <li>SCHIACCIAMENTI</li> </ul>

Informazioni per imprese esecutrici e lavoratori autonomi sulle caratteristiche tecniche dell'opera progettata e del luogo di lavoro:
SEGNALETICA orizzontale e verticale

Punti critici:	Misure preventive e protettive in dotazione dell'opera:	Misure preventive e protettive Ausiliarie:
Accessi al luogo di lavoro		
Sicurezza dei luoghi di lavoro		
Impianti di alimentazione e di scarico		
Approvvigionamento e movimentazione materiali		
Approvvigionamento e movimentazione attrezzature		
Igiene sul lavoro		
Interferenze e protezione di terzi		

Tavole allegate:	
------------------	--



Revisione	Emissione	Titolo	Pagina
0	Ottobre 2025	<b>Fascicolo dell'Opera</b> <i>Realizzazione di nuova viabilità a Fabbrica di Peccioli</i>	24/29

## Schede II-2: Adeguamento delle misure preventive e protettive in dotazione dell'opera ed ausiliarie

Codice scheda:	Oggetto della manutenzione:	Tipologia dei lavori:
SCHEDA II-2-10	INFRASTRUTTURE VIARIE	SOSTITUZIONI

Tipo di intervento	Rischi individuati
Manutenzione alla segnaletica stradale	<ul style="list-style-type: none"> <li>SOSTANZE CHIMICHE</li> <li>TAGLI, ABRASIONI</li> <li>INVESTIMENTO</li> <li>SCHIACCIAMENTI</li> </ul>

Informazioni per imprese esecutrici e lavoratori autonomi sulle caratteristiche tecniche dell'opera progettata e del luogo di lavoro:
SEGNALETICA orizzontale e verticale

Punti critici:	Misure preventive e protettive in dotazione dell'opera:	Misure preventive e protettive Ausiliarie:
Accessi al luogo di lavoro		
Sicurezza dei luoghi di lavoro		
Impianti di alimentazione e di scarico		
Approvvigionamento e movimentazione materiali		
Approvvigionamento e movimentazione attrezzature		
Igiene sul lavoro		
Interferenze e protezione di terzi		

Tavole allegate:	
------------------	--

**Scheda II-3: Informazioni sulle misure preventive e protettive in dotazione dell'opera necessarie per pianificare la realizzazione in condizioni di sicurezza e modalità di utilizzo e di controllo dell'efficienza delle stesse**

Codice scheda:	SCHEDA II-3
----------------	-------------

[illegible]

**Scheda III-1: Elenco e collocazione degli elaborati tecnici relativi all'opera nel proprio contesto**

Codice scheda:	SCHEDA III-1
----------------	--------------

**Elaborati tecnici per i lavori di: RISANAMENTO MOMENTO FRANOSO**

[illegible]

<b>Scheda III-2:</b>	<b>Elenco e collocazione degli elaborati tecnici relativi alla struttura architettonica e statica dell'opera</b>
----------------------	--

Codice scheda:	SCHEDA III-2
----------------	--------------

**Elaborati tecnici per i lavori di: RISANAMENTO MOMENTO FRANOSO**

[illegible]

<b>Scheda III-3: Elenco e collocazione degli elaborati tecnici relativi agli impianti dell'opera</b>
--

Codice scheda:	SCHEDA III-3
----------------	--------------

**Elaborati tecnici per i lavori di: ESECUZIONE DI TRONCO STRADALE**

[illegible]

## ELENCO ALLEGATI

schemi grafici  
tavole di progetto e documentazione tecnica as build  
particolari tecnici esecutivi/costruttivi  
documentazione fotografica;  
documentazione dispositivi di protezione in esercizio  
\_\_\_\_\_

## QUADRO RIEPILOGATIVO INERENTE GLI OBBLIGHI DI TRASMISSIONE

Il presente documento è composta da n. \_\_29\_\_ pagine.

- 1 Il C.S.P. trasmette al Committente \_\_\_\_\_ il presente FO per la sua presa in considerazione.

**Data** \_\_\_\_\_

**Firma del C.S.P.** \_\_\_\_\_

- 2 Il committente, dopo aver preso in considerazione il fascicolo dell'opera, lo trasmette al C.S.E. al fine della sua modificazione in corso d'opera

**Data** \_\_\_\_\_

**Firma del committente** \_\_\_\_\_

- 3 Il C.S.E., dopo aver modificato il fascicolo dell'opera durante l'esecuzione, lo trasmette al Committente al fine della sua presa in considerazione all'atto di eventuali lavori successivi all'opera.

**Data** \_\_\_\_\_

**Firma del C.S.E.** \_\_\_\_\_

- 4 Il Committente per ricevimento del fascicolo dell'opera

**Data** \_\_\_\_\_

**Firma del committente** \_\_\_\_\_